

# CREEKSIDE 18

THE ISLAND DISTRICT

دُبَايْ كْرِيكْ هَارْبُور  
DUBAI CREEK HARBOUR

الخيران  
THE LAGOONS

DUBAI  
HOLDING



CREEKSIDE 18  
THE ISLAND DISTRICT



درة الخليج

## A CULTURED PEARL OF THE GULF

من أصولها المتواضعة كمجتمع صيد صغير، تطورت دبي كلؤلؤة من مياه الخليج لتصبح واحدة من أشهر الوجهات العالمية وأكثرها زيارة ومركز عالمي للشركات والسياحة والصناعة في الشرق الأوسط.

وتشتهر دبي بإبداعها الجريء وروحها الريادية حيث أنها تحتضن أهم المشاريع التي حطمت أرقاماً قياسية عدة ومنها أطول مبنى وأكبر وجهات التسوق والترفيه في العالم. لكن خلف نمط التفكير المتقدم هذا يكمن تراث بدوي غني منح دبي هويتها الفريدة عندما امتزج بتنوع سكانها واختلاف ثقافتهم.

وبصفتها درة الخليج، تستمر دبي بجذب المقيمين والزوار على حد سواء.

From its humble origins as a small fishing community, Dubai has emerged like a pearl from the waters of the Gulf to become one of the world's most prized visitor destinations. A glittering monument to Arab enterprise, it is a global hub for business, tourism and industry throughout the Middle East.

A city of firsts – the world's tallest building, the largest shopping mall – Dubai is renowned for its bold innovation and pioneering spirit. Yet, underlying this forward-thinking ethos lies a rich Bedouin heritage that, coupled with the city's diverse, multicultural population, gives Dubai its unique identity.

The Gulf's most treasured jewel, Dubai continues to entice residents and visitors alike.

نبني أسس مستقبلنا

## BUILDING THE FOUNDATIONS OF OUR FUTURE

منذ تأسيسها عام ١٩٩٧، قامت شركة إعمار العقارية الحائزة على جوائز عالمية بتطوير عدد من أهم المشاريع في العالم، مما جعلها الأبرز والأهم في هذا المجال. وهي اليوم بفضل إبداعاتها الخيرية مسبوقة وتصاميمها الحديثة تحظى بإشادة عالمية.

ولطالما قامت إعمار بتجاوز حدود الجهد البشري، لتقدم مشاريع مميزة منها برج خليفة، أطول مبنى من صنع الإنسان في العالم، ودبي مول، أكبر وجهات التسوق والترفيه في العالم.

Since its inception in 1997, award-winning Emaar Properties has masterminded some of the world's most iconic projects, earning it an outstanding reputation for its state-of-the-art innovation and ultra-modern designs.

Emaar has consistently pushed the boundaries of human endeavour, with landmark developments including the incredible Burj Khalifa, the tallest man-made building in the world, and The Dubai Mall, the largest shopping and entertainment destination in the world.

خور دبي

# DUBAI CREEK HARBOUR



# THE MASTER PLAN



## مدينة المستقبل

# THE CITY OF TOMORROW

يعد خور دبي، المشروع المشترك بين إعمار العقارية ودبي القابضة، وجهة جديدة من الطراز العالمي على واجهة مائية. وهو يشكل مشروع تطوير عقاري رئيسي ذو استخدامات متعددة، ويتألف من تسع مناطق ذات نظام نقل متكامل ومرافق ثقافية رئيسية، كما يوفر ملاذاً للعيش الرغيد على بعد ١٠ دقائق من وسط مدينة دبي.

يقع المشروع على ضفاف خور دبي التاريخي ويطل على أفق في غاية الحداثة مع وسط مدينة دبي في خلفيته. وسيعمل هذا المركز الجديد والمميز على العبور بدبي إلى المستقبل مع الحفاظ على جذورها وتراثها العريق.

A joint enterprise between Emaar Properties and Dubai Holding, Dubai Creek Harbour is a brand-new, world-class waterfront destination. A master-planned, mixed-use development, comprising nine districts with a fully integrated transport system and major cultural offerings, Dubai Creek Harbour provides a haven of luxury living, all within 10 minutes' drive of Downtown Dubai.

Situated on the banks of the historic Dubai Creek, with the ultramodern skyline of Downtown Dubai as its backdrop, this exciting new hub takes Dubai further into the future while ensuring the city remains firmly rooted to its heritage.



خور دبي

# DUBAI CREEK HARBOUR





## الحياة بتناغم مع الطبيعة

# LIVING IN NATURAL HARMONY

يوفر مشروع خور دبي التناغم الكامل بين العمل والمتعة، إذ إنه يجعلك قريباً من الطبيعة في الوقت الذي يضمن فيه أيضاً بقاءك على ارتباط وثيق بمركز مدينة دبي.

يجمع المشروع الذي خطط له في مساحة مفتوحة ما بين المدينة والملاح الطبيعية لخور دبي، في الوقت الذي يضم ضمن معالمه محمية رأس الخور للحياة البرية القريبة. طُور مشروع خور دبي باستخدام تقنيات جديدة للتقليل من الأثر البيئي، وهو يستخدم الطاقة الشمسية وأنظمة تنقية المياه ويضم ترام صديق للبيئة يربط بين طرفي الخور.

تخضع المحمية التي تعد موطناً لنحو ٤٥٠ نوعاً من الحيوانات إلى عملية توسيع وتطوير تهدف إلى تعزيز الحياة البرية الأصلية، وسيعمل مركز الزوار الجديد على تذكير زواره بأهمية التنوع البيولوجي المستدام.

Bringing you closer to nature yet ensuring you remain intimately connected to central Dubai, Dubai Creek Harbour offers the perfect harmony of work and play.

Planned on an open site, it combines the city with the natural contours of the Dubai Creek while incorporating the neighbouring Ras Al Khor Wildlife Sanctuary. Developed using cutting-edge techniques to minimise its environmental impact, Dubai Creek Harbour uses solar power and water purification systems, and an eco-tram connects the two sides of the creek.

Home to around 450 animal species, the sanctuary is being expanded and cultivated to promote indigenous wildlife and a new visitor centre will serve as a reminder of the importance of sustainable biodiversity.



اكتشف عالماً جديداً بالكامل

## DISCOVER A WHOLE NEW WORLD

لا يبعد الموقع أكثر من ١٥ دقيقة بالسيارة عن مطار دبي الدولي و١٠ دقائق عن وسط مدينة دبي، إلا أنه يمنح الإحساس بأنه عالم آخر بعيد تماماً. هنا، تندمج الساحات الهادئة بأناقة مع الحدائق المورقة والمنتزهات الطبيعية. وتدعوك الواجهة المائية والقنوات المتألثة إلى الجلوس للاسترخاء والاستمتاع بهذا الجو الحيوي.

أضف إلى ما سبق المتحف الرئيسي والمنشآت الثقافية وستكتشف مدينة عالمية نابضة بالحياة في قلب دبي. ومع وجود الكثير لاكتشافه، تضمن ممرات المشاة ومسارات الدراجات والترام وخدمة حافلات النقل ومetro دبي التنقل في خور دبي بسهولة تامة.

ألم يحن الوقت لاكتشاف طريقة حياة جديدة؟

A mere 15 minutes' drive from Dubai International Airport and 10 minutes' from Downtown Dubai, yet Dubai Creek Harbour feels a world away. Here, serene plazas neatly blend into lush parklands and landscaped promenades. The glistening waterfront and canals invite you to sit back and soak up the vibrant atmosphere.

Add to that, a major museum and cutting-edge cultural facilities and you'll discover a chic, cosmopolitan vibe right in the heart of Dubai. With so much to explore, pedestrian walkways and cycle paths, a tramline, city bus routes and even the Dubai Metro ensure you can crisscross Dubai Creek Harbour with ease.

Isn't it time you explored a new way of living?





# WILDED FLEET



الحياة التي طالما حلمت بها

## A LIFE YOU'VE ALWAYS DREAMED OF

يتألف المشروع من تسع مناطق متصلة ببعضها، ويتضمن كل منها فيلات فاخرة وأبراج تضم شققاً سكنية مميزة وشققاً فندقية، بالإضافة إلى مساحات مفتوحة حول المدارس ومجمعات ثقافية ومنشآت ترفيهية ومتاجر للبيع بالتجزئة. هنا ستتم العناية بكل احتياجاتك وأكثر.

توفر كل منطقة نمط حياة متميز، بحيث تمنحك حرية اختيار ملاذك المفضل. فمهما كان ما تبحث عنه، من مكان مريح يكون بيتاً لأسرتك وأبنائك، أو منظر طبيعي يوحوي لك بالإبداع كمحترف شاب، ستجد منزل أحلامك هنا.

Comprising nine interconnected districts, each community includes luxury villas, residential towers featuring apartments and serviced apartments, and open spaces clustered around schools, cultural complexes, recreational and retail facilities. Here, your every need is catered for – and more.

With each district offering its own idiosyncratic lifestyle, you really can choose your own little piece of paradise. So whether you're a family looking for a nurturing environment in which to bring up your children, or a young professional in search of a dynamic creative scene, you'll find your dream home here.

اختبر حياة الجزيرة

## AN ISLAND GETAWAY

تقع منطقة الجزيرة مقابل وسط مدينة دبي وتشكل المحور المتألق لخور دبي. يرتفع برج كريك سايد ١٨ المميزين وسط الخور ويتألقان على الواجهة المائية المورقة والتي تمتد على جانبيها أشجار النخيل. كما تشكل منطقة الجزيرة موطناً لمجموعة من أفضل المطاعم في المدينة والمقاهي التي تعج بالحياة والأماكن الترفيهية، إلى جانب المجتمعات السكنية المحيطة، مجتذبة بجوها الحضري الزوار والمقيمين من كل حدب وصوب.

Situated opposite Dubai Downtown, the Island District forms the glittering centrepiece of Dubai Creek Harbour. Extending into the heart of the creek, the stunning Creekside 18 twin towers elegantly preside over this lush, palm-tree-lined waterfront setting. Home to some of the city's best gourmet restaurants, vibrant cafés and entertainment venues, as well as surrounding residential communities, the district's glamorous, urban atmosphere attracts visitors and residents from far and wide.











WATER  
VIEWS



آفاق جديدة من الأناقة والرقي

## SCALE NEW HEIGHTS OF STYLE AND SOPHISTICATION

يشكل مشروع كريك سايد ١٨ في خور دبي الشهير جزءاً من منطقة الجزيرة. ويعد هذا المشروع السكني المحاط بمناطق الأعمال والتسوق التي تحد جاليري بارك، منزلاً لأكثر من ٤٥٠ شقة مميزة بواجهات زجاجية تتألف من غرفة نوم واحدة أو غرفتي أو ثلاث غرف نوم، وتضم جميعها شرفات خارجية تمكن سكانها من الاستمتاع بالإطلالات الفريدة على أفق المدينة. ويقع البرجين على منصة تضم محلات بيع بالتجزئة، مما يجعل من كريك سايد ١٨ مكاناً الخاص حيث تتمتع بالهدوء والسكينة في قلب مدينة دبي.

Soaring high above the famous Dubai Creek, the elegant Creekside 18 development forms part of the Island District. Surrounded by the business and shopping districts that border Gallery Park, the residential towers are home to more than 450 dazzling one, two and three-bedroom glass-fronted apartments, all with private outdoor balconies from which to savour the incredible views of the city's skyline. Anchored to a stunning podium at the base of the towers, Creekside 18 is your very own oasis of calm and tranquillity in the heart of Dubai.

دعنا نكون مصدر إلهامك

PREPARE TO  
BE INSPIRED

بإطلالاتها البانورامية التي لا تُنسى على أفق مدينة دبي بأبراجه الشاهقة التي يزينها برج خليفة، تسلط منطقة الجزيرة الضوء على واحد من أجمل المشاهد في العالم. استمتع بهذا الجو المؤثر وأنت تتنزه على الواجهة المائية بمحاذاة أشجار النخيل والنوافير الرائعة، أو دَلِّ نفسك بتذوق أشهى الأطباق التي تقدمها مجموعة من المطاعم العالمية أو قم بالإبحار نحو الأفق من نادي اليخوت الأنيق. لن تمل أبداً من المناظر الخلابة التي تخطف أنفاسك في كل مرة.

With unforgettable panoramic views of Downtown Dubai's soaring skyline, including the magnificent Burj Khalifa, the Island District boasts one of the most beautiful vistas in the world. Enjoy this dramatic setting from the tree-lined waterfront promenade with its soaring fountains, savour the sights from a world-class restaurant or set sail from the stylishly smart yacht club. We're sure you'll never tire of the spectacular views right on your doorstep.

ألق بالهموم اليومية بعيداً

## CAST AWAY EVERYDAY STRESSES

تعد المارينا الساحرة في منطقة الجزيرة إحدى المعالم الأساسية لخور دبي. وسواء رغبت باستئجار قارب رحلات من نادي اليخوت المرموق أو الانطلاق على يختك الخاص، فليس هناك طريقة أفضل لاكتشاف هذا المكان الساحر.

الخيارات المتاحة أمامك عديدة: من التنزه على طول الخور والتوقف لتناول عصير منعش أو الشعور بالإثارة بممارسة الرياضات المائية. هذا ما سيساعدك على التخلص من ضغوطات الحياة اليومية التي ستلاشى مع نسيمات البحر المنعشة أثناء تأملك لأفق دبي المذهل وجمال الخور الطبيعي.

The Island District's mesmeric marina is one of the highlights of Dubai Creek Harbour. Whether you hire a cruise boat from the prestigious yacht club or cast off on your superyacht, there's no better way to explore this majestic setting.

From gently meandering along the creek, stopping off for a refreshing dip, to the rush of a jetboat skimming through the waves, you'll feel your day-to-day stresses instantly wash away with the cooling sea breeze as you marvel at Dubai's famous skyline and admire the natural beauty of the creek.

مدينة تضج بالحياة على مدار الساعة

## A CITY THAT NEVER SLEEPS

عندما تعود إلى منزلك وتحقق من شرفتك إلى تألق وجمال المدينة، ستشعر بالميزات الفريدة لمنطقة الجزيرة. ونظراً لموقعه المثالي وسط هذه المنطقة، لا يبعد مشروع كريك سايد ١٨ سوى بضع خطوات فقط عن أماكن الترفيه وأكثر المشاهد الفنية حيوية في المدينة. استمتع بمشاهدة أكثر العروض إثارة في الهواء الطلق وقم بزيارة أحدث المعارض في جاليري بارك بمنطقة الجزيرة.

Back home, as you gaze out from your balcony at the twinkling city, you can feel the Island District's unique rhythm pulsing below you. Perfectly positioned within the heart of the district, at Creekside 18 you're just a short walk away from one of the city's most vibrant arts scenes and first-class entertainment venues. Watch an electrifying outdoor performance, attend the latest gallery exhibition at the island gallery park.





# LDYLLIC LIFE





آخر التصاميم والإبداعات في متاجر التجزئة

## SENSATIONAL STYLE IN STORE

توفر منصة البيع بالتجزئة المصممة بأناقة، إلى جانب الأشجار المورقة والواجهة المائية الجميلة خلفية مميزة لمنافذ التسوق الرائدة في كريك سايد ١٨. تعرض بيوت الموضة العالمية والمتاجر المحلية والمستقلة أفضل ما لديها، وتضم المنصة أفضل ما يمكن أن تقدمه الموضة لإرضاء حتى أكثر محبي الموضة تطلباً.

فإن كنت تسعين إلى شراء فستان يخطف الأنفاس لحضور افتتاح معرض جديد أو حقيبة مثالية لعشاء خاص، فلن تحتاجي للذهاب بعيداً عن المنزل للعثور على كل ما تتمنين.

The elegantly sculpted retail podium, with its lush planting and beautiful cascading water façade, provides a dramatic backdrop for the premier shopping outlets around Creekside 18. Featuring the world's most prestigious fashion powerhouses and local, independent boutiques, the podium boasts glittering retail credentials that will appeal to the most discerning of fashionistas.

So whether you're after a show-stopping dress for a new gallery opening or the perfect bag for a special dinner, you won't need to travel far from home to find your prized item.

جنة الحياة

## A TASTE OF PARADISE

يستضيف مشروع كريك سايد ١٨ ومحيطه مجموعة رائعة من المطاعم والمقاهي التي ستترك الزوار والسكان في حيرة من أمرهم لدى اختيار مكانهم المفضل. ومن أشهر المطاعم وأكثرها غرابة من ناحية الأطباق التي تقدمها إلى محلات الأتعمة السريعة والمقاهي النابضة بالحياة، إننا نضمن لك أن تجد ما يرضي ذوقك.

استمتع بتجربة فريدة لا تنسى في أفضل مطاعم المدينة والتي تتوزع حول الواجهة البحرية الرائعة أو قم باختيار أطباقك وتذوقها في جو من الهدوء والاسترخاء مع إطلالة فريدة على وسط مدينة دبي.

Home to a dazzling array of food and drink outlets in and around Creekside 18, the only dilemma you'll face is deciding which restaurant or café to sample next. From the most exquisite fine dining restaurants to quick-fix snack bars and vibrant cafes, there's guaranteed to be somewhere to satisfy every appetite.

With some of the best restaurants in the city located in and around the marina's stunning waterfront, a long, lazy lunch or memorable five-course feast enjoyed against the glittering backdrop of Downtown Dubai is an experience you'll never forget.





ESTD BY  
SIDESIDE

غرف بإطلالات مميزة

A ROOM  
WITH A VIEW

يبرز مشروع كريك سايد ١٨ رؤية إعمار الإبداعية الراقية وسعيها الدائم نحو الكمال. صُمم هذا المشروع باستخدام أفضل أنواع الحجر والزجاج ليكون المعلم المميز لخور دبي ويكمل مشهد أفق وسط مدينة دبي الساحر.

Creekside 18 showcases Emaar's uncompromising creative vision and pursuit of perfection. Designed using the highest-quality stone and glass materials, the towers form Dubai Creek Harbour's prestigious landmark and complement Downtown Dubai's stunning skyline.





ELEGANT  
DETAILS

حيث يجتمع الرقي والتطبيق العملي بتناغم متكامل

## WHERE STYLE AND FUNCTION WORK IN EQUAL HARMONY

يعكس الديكور الداخلي للشقق الواسعة في برج كريك سايد ١٨ تصميمًا أنيقاً وحديثاً. إنه مزيج فريد من الأسلوب المعاصر مع اللمسات المحلية والنوافذ الممتدة من الأرضيات حتى السقف والتي توفر الإطلالات الرائعة على امتداد الخور وتغمر الشقق بالضوء الطبيعي.

صممت الشقق السكنية بذكاء لتسمح لك ولعائلتك بالعيش برغد، كما تمت العناية بأدق تفاصيلها بدءاً من تجهيزات المطبخ الأنيقة وحتى تلك الخاصة بالحمام.

The interiors of the spacious apartments mirror 18A's refined, modern design. A unique blend of contemporary, understated style and local touches, stunning floor-to-ceiling windows frame the wonderful views across the creek and flood the apartments with natural light.

Intelligently designed to allow for spacious living for you and your family, every detail has been carefully considered, from the sleek fittings in the kitchens to the attractive fixtures in the bathroom.









نصنع الفرق كل يوم

## WHAT A DIFFERENCE A DAY MAKES

تخيل الاستيقاظ كل صباح على هذه الإطلالة الرائعة على وسط مدينة دبي مع بعض من أكثر الأنماط المعمارية حيوية في العالم التي تتلألأ تحت أشعة الشمس؛ ثم السير إلى شرفة واسعة لها إطلالة مثالية على المدينة. وهذه مجرد بداية اليوم.

يوفر البهو الأنيق بديكوراته البسيطة ومقاعد المريحة جواً دافئاً للترحيب بالضيوف أو زملاء العمل. تتمتع جميع الشقق بمواقف مخصصة لسيارات السكان ومنطقة مناسبة لإنزال الزوار تقع خلف منطقة الاستقبال والتي ترتبط مباشرة بالبهو الرئيسي.

Imagine waking up every day to the magnificent vista of Downtown Dubai, which boasts some of the world's most dynamic contemporary architecture, sparkling in the sunlight; stepping out onto the large balcony with its picture-perfect view of the cityscape below. And that's only the start of your day.

The foyer's elegantly understated décor and soft seating create a welcoming environment in which to greet guests or business associates. All the apartments have dedicated parking, and a convenient drop-off zone behind the reception area that connects directly to the main lobby.





أعثر على ملاذك الداخلي

## FIND YOUR INNER SANCTUARY

بمجرد خروجك من الباحة الواسعة التي يغمرها الضوء، ستدخل إلى ملاذك الخاص في كريك سايد ١٨ حيث ستجد الراحة والسكينة. هنا تفيض ممرات المشاة والمساحات الخضراء المورقة المفتوحة بتغريدات الطيور. كما توفر المسابح التي تتوزع إلى جانبها كراسي الاسترخاء في الشمس والصالة الرياضية وأماكن الشواء وملاعب الأطفال مجموعة متعددة من الوسائل لقضاء وقت ثمين مع أحبائك دون الحاجة للابتعاد عن راحة منزلك.

استمتع بلحظات الحياة الثمينة في كريك سايد ١٨.

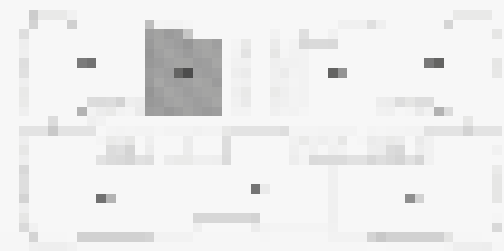
Stepping out of the lofty, light-filled atrium, you enter Creekside 18's very own private retreat. A place of calm and tranquillity, the podium of green walkways and lush open spaces is filled with enchanting birdsong. Serene swimming pools, intimately positioned sunloungers that make the most of the afternoon sun, a start-of-the-art gym, barbecue spots and children's play areas offer myriad ways to spend treasured time with friends and loved ones without ever having to leave the comfort of Creekside 18.

It's easy to enjoy life's precious moments at Creekside 18.



# FLOOR PLANS

CREEKSIDE 18  
TOWER A | UNIT 01

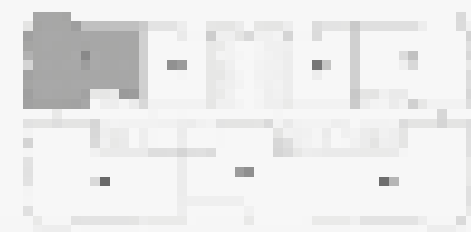


1 BEDROOM W/BALCONY  
TOWER A | UNIT 01 | LEVEL 2-16, 18-33

SUITE AREA	611.00 sq.ft. / 56.74 sq.m.
BALCONY AREA	69.00 sq.ft. / 6.38 sq.m.
TOTAL AREA	680.00 sq.ft. / 63.12 sq.m.

1 All materials, dimensions & drawings are approximate. 2 Information is subject to change without notice. 3 Actual suite area may vary from the stated area. 4 Drawings not to scale. 5 The developer reserves the right to make revisions/alterations without any liability whatsoever.

CREEKSIDE 18  
TOWER A | UNIT 02



2 BEDROOM W/BALCONY  
TOWER A | UNIT 02 | LEVEL 2-16, 18-33

SUITE AREA	1071.00 sq.ft. / 99.54 sq.m.
BALCONY AREA	63.00 sq.ft. / 5.86 sq.m.
TOTAL AREA	1134.00 sq.ft. / 105.40 sq.m.

1 All materials, dimensions & drawings are approximate. 2 Information is subject to change without notice. 3 Actual suite area may vary from the stated area. 4 Drawings not to scale. 5 The developer reserves the right to make revisions/alterations without any liability whatsoever.

CREEKSIDE 18  
TOWER A | UNIT 03



3 BEDROOM W/BALCONY

TOWER A | UNIT 03 | LEVEL 2-16, 18-33

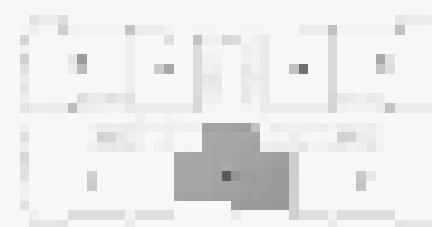
SUITE AREA 1481.00 sq.ft. / 137.63 sq.m.

BALCONY AREA 150.00 sq.ft. / 13.97 sq.m.

TOTAL AREA 1631.00 sq.ft. / 151.60 sq.m.

1 All materials, dimensions & drawings are approximate. 2 Information is subject to change without notice. 3 Actual suite area may vary from the stated area.  
4 Drawings not to scale. 5 The developer reserves the right to make revisions/alterations without any liability whatsoever.

CREEKSIDE 18  
TOWER A | UNIT 04



2 BEDROOM W/BALCONY

TOWER A | UNIT 04 | LEVEL 2-16, 18-33

SUITE AREA 1013.00 sq.ft. / 94.09 sq.m.

BALCONY AREA 120.00 sq.ft. / 11.18 sq.m.

TOTAL AREA 1133.00 sq.ft. / 105.27 sq.m.

1 All materials, dimensions & drawings are approximate. 2 Information is subject to change without notice. 3 Actual suite area may vary from the stated area.  
4 Drawings not to scale. 5 The developer reserves the right to make revisions/alterations without any liability whatsoever.

CREEKSIDE 18  
TOWER A | UNIT 05



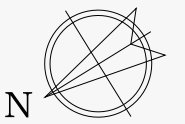
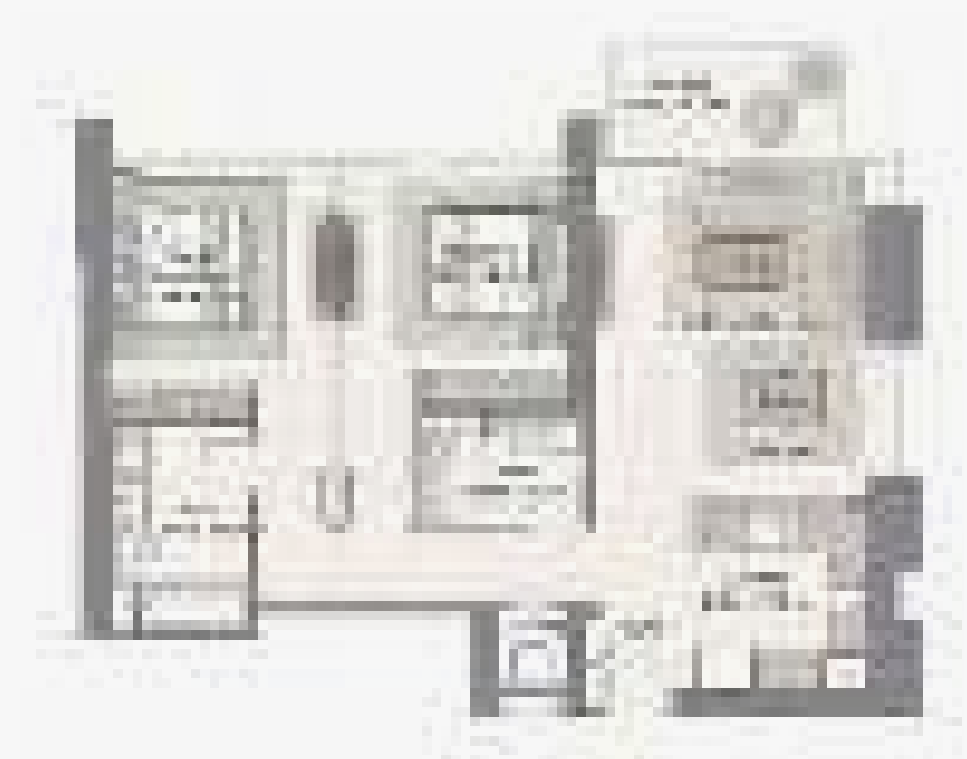
3 BEDROOM W/BALCONY  
TOWER A | UNIT 05 | LEVEL 2-16, 18-33

SUITE AREA	1480.00 sq.ft. / 137.48 sq.m.
BALCONY AREA	150.00 sq.ft. / 13.97 sq.m.
TOTAL AREA	1630.00 sq.ft. / 151.45 sq.m.



1 All materials, dimensions & drawings are approximate. 2 Information is subject to change without notice. 3 Actual suite area may vary from the stated area.  
4 Drawings not to scale. 5 The developer reserves the right to make revisions/alterations without any liability whatsoever.

CREEKSIDE 18  
TOWER A | UNIT 06



2 BEDROOM W/BALCONY  
TOWER A | UNIT 06 | LEVEL 3-21, 23-40

SUITE AREA	1070.00 sq.ft. / 99.39 sq.m.
BALCONY AREA	63.00 sq.ft. / 5.86 sq.m.
TOTAL AREA	1133.00 sq.ft. / 105.25 sq.m.



1 All materials, dimensions & drawings are approximate. 2 Information is subject to change without notice. 3 Actual suite area may vary from the stated area.  
4 Drawings not to scale. 5 The developer reserves the right to make revisions/alterations without any liability whatsoever.

CREEKSIDE 18  
TOWER A | UNIT 07



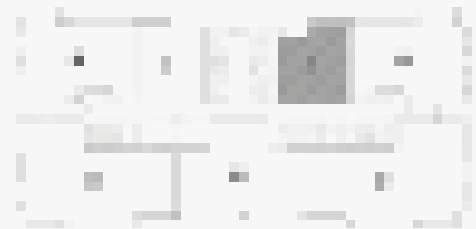
1 BEDROOM W/BALCONY

TOWER A | UNIT 07 | LEVEL 2-16, 18-33

SUITE AREA 611.00 sq.ft. / 56.74 sq.m.

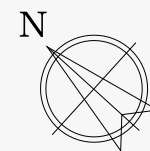
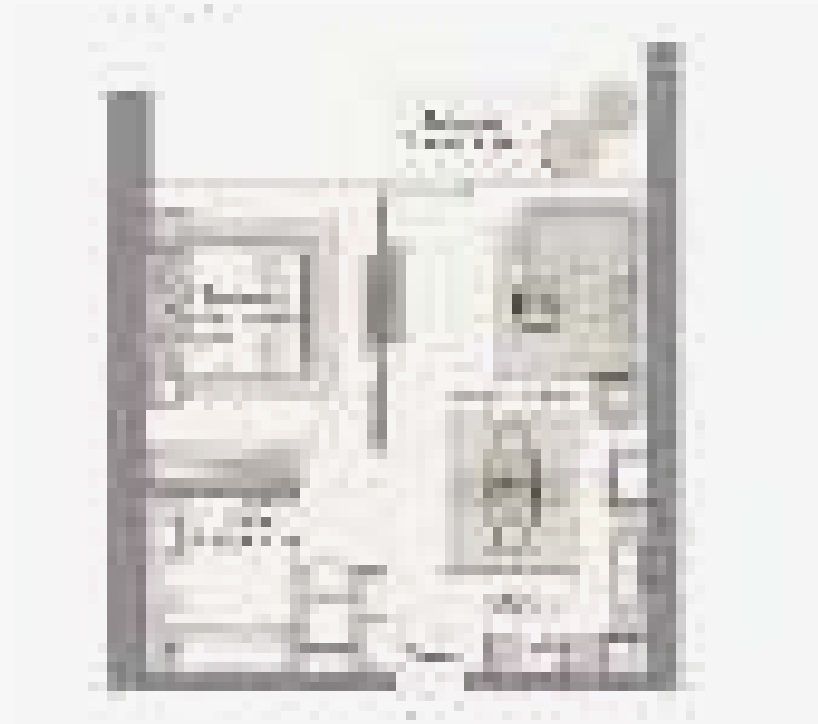
BALCONY AREA 69.00 sq.ft. / 6.38 sq.m.

TOTAL AREA 680.00 sq.ft. / 63.12 sq.m.



1 All materials, dimensions & drawings are approximate. 2 Information is subject to change without notice. 3 Actual suite area may vary from the stated area.  
4 Drawings not to scale. 5 The developer reserves the right to make revisions/alterations without any liability whatsoever.

CREEKSIDE 18  
TOWER B | UNIT 01

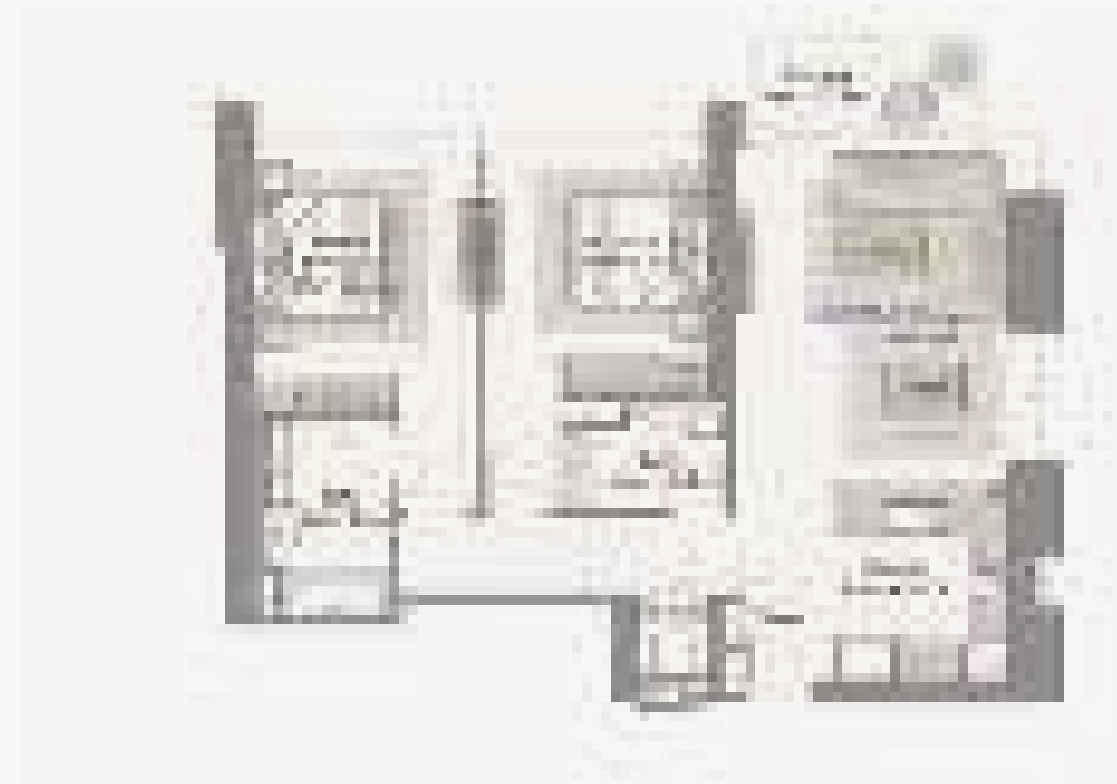


1 BEDROOM W/BALCONY  
TOWER B | UNIT 01 | LEVEL 2-16, 18-33

SUITE AREA	611.00 sq.ft. / 56.74 sq.m.
BALCONY AREA	69.00 sq.ft. / 6.38 sq.m.
TOTAL AREA	680.00 sq.ft. / 63.12 sq.m.

1. All dimensions are in imperial and metric, and measured to structural elements and exclude wall finishes and construction tolerances.  
2. All materials, dimensions, and drawings are approximate only. 3. Information is subject to change without notice, at developer's absolute discretion. 4. Actual area may vary from the stated area.  
5. Drawings not to scale. 6. All images used are for illustrative purposes only and do not represent the actual size, features, specifications, fittings, and furnishings. 7. The developer reserves the right to make revisions/alterations, at its absolute discretion, without any liability whatsoever.

CREEKSIDE 18  
TOWER B | UNIT 02



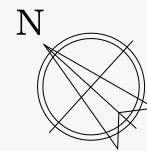
2 BEDROOM W/BALCONY  
TOWER B | UNIT 02 | LEVEL 2-16, 18-33

SUITE AREA	1071.00 sq.ft. / 99.54 sq.m.
BALCONY AREA	63.00 sq.ft. / 5.86 sq.m.
TOTAL AREA	1134.00 sq.ft. / 105.40 sq.m.

1. All dimensions are in imperial and metric, and measured to structural elements and exclude wall finishes and construction tolerances.  
2. All materials, dimensions, and drawings are approximate only. 3. Information is subject to change without notice, at developer's absolute discretion. 4. Actual area may vary from the stated area.  
5. Drawings not to scale. 6. All images used are for illustrative purposes only and do not represent the actual size, features, specifications, fittings, and furnishings. 7. The developer reserves the right to make revisions/alterations, at its absolute discretion, without any liability whatsoever.



CREEKSIDE 18  
TOWER B | UNIT 03

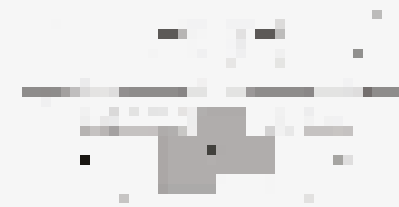
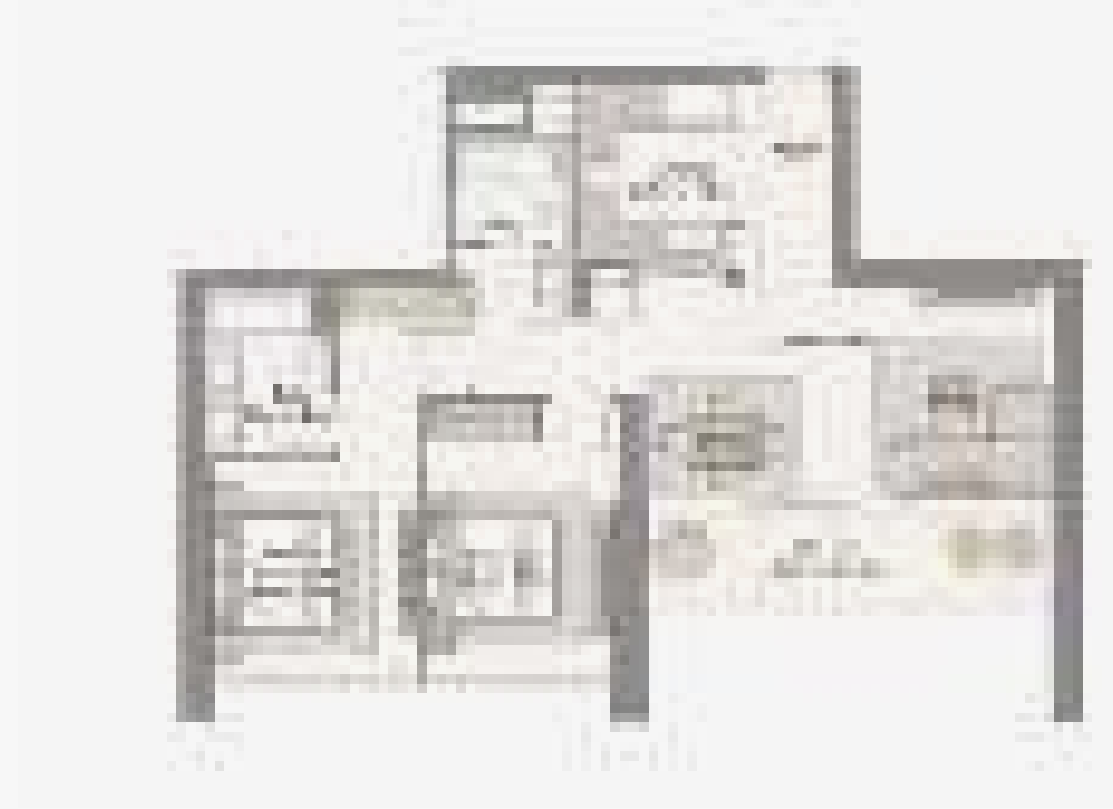


3 BEDROOM W/BALCONY  
TOWER B | UNIT 03 | LEVEL 2-16, 18-33

SUITE AREA	1481.00 sq.ft. / 137.63 sq.m.
BALCONY AREA	150.00 sq.ft. / 13.97 sq.m.
TOTAL AREA	1631.00 sq.ft. / 151.60 sq.m.

1. All dimensions are in imperial and metric, and measured to structural elements and exclude wall finishes and construction tolerances.  
2. All materials, dimensions, and drawings are approximate only. 3. Information is subject to change without notice, at developer's absolute discretion. 4. Actual area may vary from the stated area.  
5. Drawings not to scale. 6. All images used are for illustrative purposes only and do not represent the actual size, features, specifications, fittings, and furnishings. 7. The developer reserves the right to make revisions/alterations, at its absolute discretion, without any liability whatsoever.

CREEKSIDE 18  
TOWER B | UNIT 04

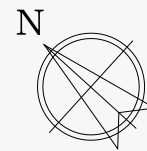


2 BEDROOM W/BALCONY  
TOWER B | UNIT 04 | LEVEL 2-16, 18-33

SUITE AREA	1013.00 sq.ft. / 94.09 sq.m.
BALCONY AREA	120.00 sq.ft. / 11.18 sq.m.
TOTAL AREA	1133.00 sq.ft. / 106.27 sq.m.

1. All dimensions are in imperial and metric, and measured to structural elements and exclude wall finishes and construction tolerances.  
2. All materials, dimensions, and drawings are approximate only. 3. Information is subject to change without notice, at developer's absolute discretion. 4. Actual area may vary from the stated area.  
5. Drawings not to scale. 6. All images used are for illustrative purposes only and do not represent the actual size, features, specifications, fittings, and furnishings. 7. The developer reserves the right to make revisions/alterations, at its absolute discretion, without any liability whatsoever.

CREEKSIDE 18  
TOWER B | UNIT 05



3 BEDROOM W/BALCONY

TOWER B | UNIT 05 | LEVEL 2-16, 18-33

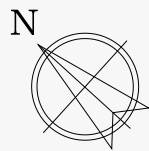
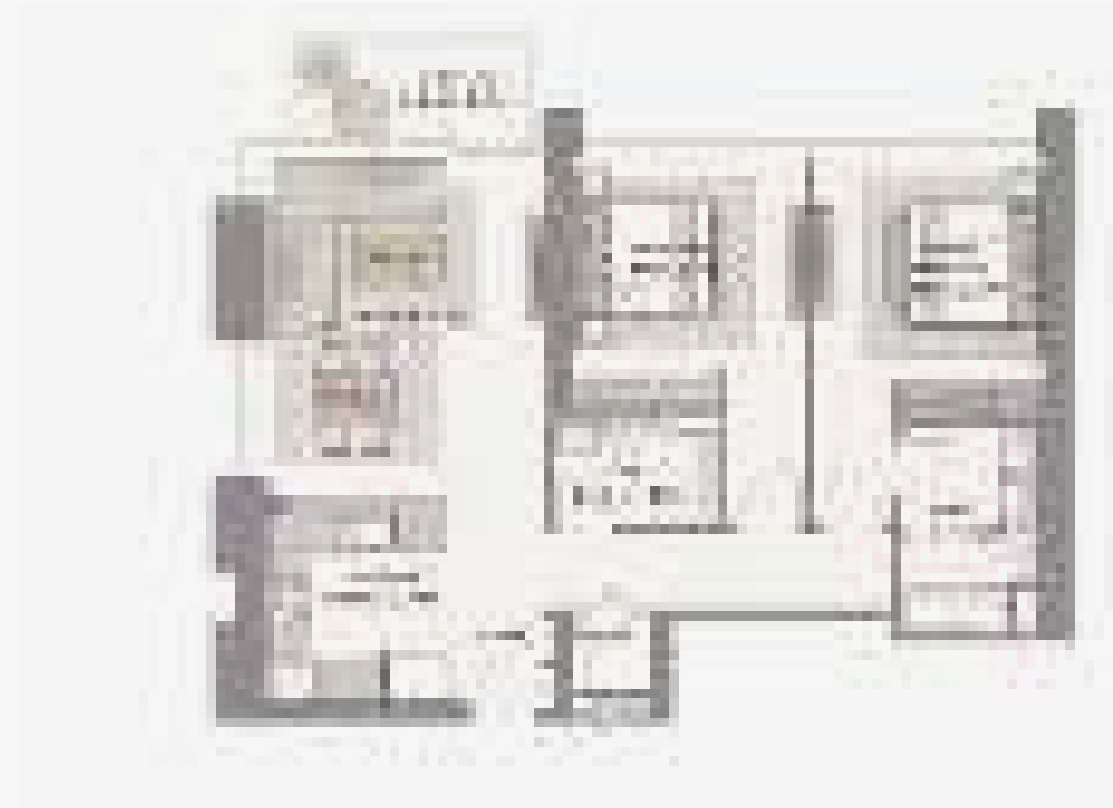
SUITE AREA 1480.00 sq.ft. / 137.48 sq.m.

BALCONY AREA 150.00 sq.ft. / 13.97 sq.m.

TOTAL AREA 1630.00 sq.ft. / 151.45 sq.m.

1. All dimensions are in imperial and metric, and measured to structural elements and exclude wall finishes and construction tolerances.  
2. All materials, dimensions, and drawings are approximate only. 3. Information is subject to change without notice, at developer's absolute discretion. 4. Actual area may vary from the stated area.  
5. Drawings not to scale. 6. All images used are for illustrative purposes only and do not represent the actual size, features, specifications, fittings, and furnishings. 7. The developer reserves the right to make revisions/alterations, at its absolute discretion, without any liability whatsoever.

CREEKSIDE 18  
TOWER B | UNIT 06



2 BEDROOM W/BALCONY

TOWER B | UNIT 06 | LEVEL 2-16, 18-33

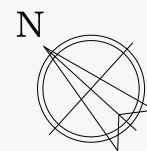
SUITE AREA 1070.00 sq.ft. / 99.39 sq.m.

BALCONY AREA 63.00 sq.ft. / 5.86 sq.m.

TOTAL AREA 1133.00 sq.ft. / 105.25 sq.m.

1. All dimensions are in imperial and metric, and measured to structural elements and exclude wall finishes and construction tolerances.  
2. All materials, dimensions, and drawings are approximate only. 3. Information is subject to change without notice, at developer's absolute discretion. 4. Actual area may vary from the stated area.  
5. Drawings not to scale. 6. All images used are for illustrative purposes only and do not represent the actual size, features, specifications, fittings, and furnishings. 7. The developer reserves the right to make revisions/alterations, at its absolute discretion, without any liability whatsoever.

CREEKSIDE 18  
TOWER B | UNIT 07



1 BEDROOM W/BALCONY  
TOWER B | UNIT 07 | LEVEL 2-16, 18-33

SUITE AREA	611.00 sq.ft. / 56.74 sq.m.
BALCONY AREA	69.00 sq.ft. / 6.38 sq.m.
TOTAL AREA	680.00 sq.ft. / 63.12 sq.m.

1. All dimensions are in imperial and metric, and measured to structural elements and exclude wall finishes and construction tolerances.  
2. All materials, dimensions, and drawings are approximate only. 3. Information is subject to change without notice, at developer's absolute discretion. 4. Actual area may vary from the stated area.  
5. Drawings not to scale. 6. All images used are for illustrative purposes only and do not represent the actual size, features, specifications, fittings, and furnishings. 7. The developer reserves the right to make revisions/alterations, at its absolute discretion, without any liability whatsoever.

لمزيد من المعلومات حول كريك سايد 18 - برج ب، يرجى زيارة مكتب  
نايت فرانك، الطابق الخامس، مبنى 2، مجمع إعمار للأعمال، دبي  
من الأحد الى الخميس من 9 صباحا حتى 6 مساء أو الاتصال على الرقم ٦٦ ٤٢٦٧ ٤ ٩٧١ +

For more informaton on Creekside 18 - Tower B, please visit  
Knight Frank, 5th Floor, Building 2, Emaar Business Park, Dubai  
Sunday to Thursday from 9am - 6pm or call +971 4 4267 661 (UAE)

# CREEKSIDE 18

THE ISLAND DISTRICT

دُبَايَ كَرْكُ هَارْبُور  
DUBAI CREEK HARBOUR

الخيران  
THE LAGOONS

DUBAI  
HOLDING

